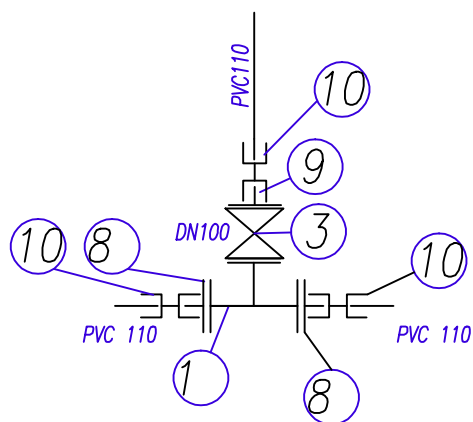
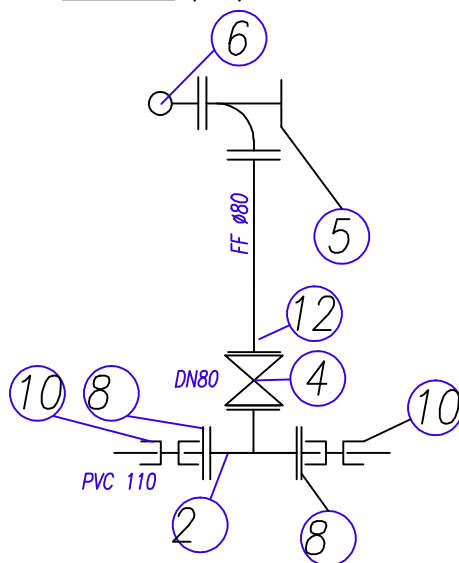


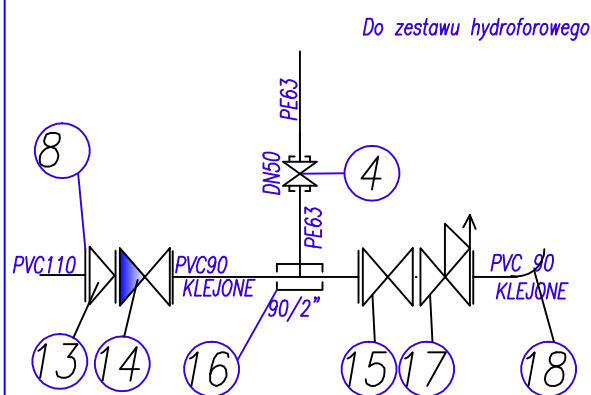
W



HN 1,2,3



W1-budynek hydroforni



- | | | |
|----|-----------------------------------------------------------------------------------------------------------------------|---------|
| 1 | Trójnik żel. T 100/100/100 | - 1 szt |
| 2 | Trójnik żel. T 100/80/100 | - 3 szt |
| 3 | Zasuwa klinowa kołnierzowa płaska PN16 DN100
- obudowa teleskopowa do zasuwy DN100
- skrzynka żeliwna do zasuwy | - 1 kpl |
| 4 | Zasuwa klinowa kołnierzowa płaska PN16 DN80
- obudowa teleskopowa do zasuwy DN80
- skrzynka żeliwna do zasuwy | - 3 kpl |
| 5 | Kolano dwukołnierzowe ze stopką N80
Nr katalogowy: 9202 | - 3 szt |
| 6 | Hydrant nadziemny PN16 DN80; model 8855 | - 3 szt |
| 7 | Kołnierz ślepy X DN100; | |
| 8 | Kształtka żel. FW-Ø100 | -10 szt |
| 9 | Kształtka żel. FW-Ø80 | - 2 szt |
| 10 | Nasuwka PVC MM-W DN110 PN10 | - 9 szt |
| 11 | Nasuwka PVC MM-W DN90 PN10 | - 2 szt |
| 12 | Króciec kołnierzowy FF; L-800mm | -3 szt |
| 13 | Zwężka FFR krótka Ø100/80 | - 1 szt |
| 14 | Zawór zwrotny klapowy typ AR Ø 80 | - 1 szt |
| 15 | Zasuwa klinowa kołnierzowa krótka z kółkiem Hawle 4000E2 DN80 | - 1 kpl |
| 16 | Opasko nawiertka Ø 90/2" | - 1 szt |
| 17 | Zawory regulacyjne HAWIDO 1500 DN80 Hawle | - 1 kpl |
| 18 | Kolno PVC klejone Ø 90 | - 1 szt |

ZESTAWIENIE MATERIAŁÓW